

ミテマツだからできる あんしんサポート

看護師が
付き添うから

タクシーより安心

看護師が付き添うから 外出中の体調の変化にも配慮しながら、安心して移動できます。

医療・介護・地域支援の現場で培った経験を活かし、日々の暮らしに寄り添います。

自費の
サービス
だから

「行きたい」ときに 「行きたい」場所へ

通院の付き添いはもちろん、苫小牧市内なら買い物など行きたい場所へ一緒に出かけられます。

保険や制度の条件に縛られず、その日の体調やご希望に合わせてご相談いただけます。

ペットの
専門資格が
あるから

人もペットも暮らしの ことをまとめて相談

看護師の資格に加え、動物の専門資格（ペットシッター）を持っているため、人とペットを同時にケアできます。

看護師とペットシッター、両方の資格を活かして、暮らしの中の困りごとをまとめてサポートします。

ご予約・お問合せ



ご予約・お問合せは
QRコード
または電話・FAXにて
承ります。

※ケア中によりお電話に出られない場合は、折り返しご連絡いたします。

📞070-8441-4343

FAX 0144-22-1183

✉ wannyan.mitematu@gmail.com

在宅ケア・ペット共生サポート ミテマツ

〒053-0855 苫小牧市見山町1丁目5-18

【営業時間】 8:00~18:00

【定休日】 土曜日/ 午後~・日曜・不定休

【対応エリア】 千歳空港付近~白老まで
発着どちらかが苫小牧エリア
の場合



代表 松島 亜紀子

【資格】

看護師・普通二種免許
第一種動物取扱業（北海道 第102420345）
登録販売者（合格/登録なし）017434号
上級心理カウンセラーなど



詳しくはHPで
ご覧下さい

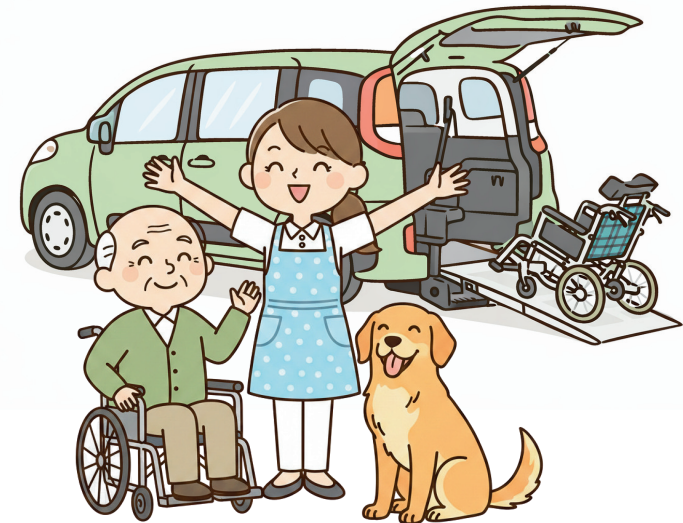
在宅の現場で、
「ペットがいることで支援が遅れる」
現実を見てきました。
人もペットも、家族として暮らし続けられるように
看護・移送・ペット対応をひとつにまとめた
サポートを行っています。

🏠 **看護師** が届ける

人とペット

全部 いっしょの

移動・生活支援サービス



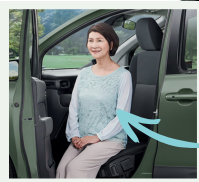
ミテマツ

在宅ケア・ペット共生サポート

送迎車両の紹介

乗り降りしやすい福祉車両で、安心して移動できます。看護師の判断で、本当に必要な設備だけを使用し、無駄な装備を省くことで、**ご利用しやすい料金**を実現しています。

- ・定員：車いす1名+2名（運転者除く）
- ・感染対策仕様
- ・大き目リクライニング車いすも対応



助手席はターンチルトシートを装備
体が不自由な方も安全に乗車できます

福祉タクシー（移送）

看護師が付き添い、通院や外出を安心してご利用いただけます。

基本利用料金

【時間制運賃】 初乗り～
3660円/30分まで

＋
介助料金
＋
オプション

障がい者手帳
お持ちの方
基本利用料金から
10%OFF

タクシーチケット
使えます

介助料金

※延長は15分ごと1830円追加

杖などの軽介助	500円
普通車いすの基本乗降・介助	1000円
リクライニング車いすの基本乗降・介助	2000円
移動介助・看護ケア	2500円

オプション

リクライニング車いすレンタル	1000円
普通車いすレンタル	300円
スロープレンタル	200円
ペット同乗	1000円



- ※ 駐車料金など発生した場合は、別途ご負担いただきます。
- ※ 高速道路のご利用はご遠慮ください。
(ご希望の方は他同業者さんをご紹介します)
- ※ 当サービスは苫小牧市内のみ範囲限定となります。

生活支援・ケア訪問 外出同行看護

「生活と医療のすき間」を埋める支援。
看護師だからこそできる細やかなケア。

生活支援

4500円/60分

- ・健康相談・体調確認
- ・お薬や服薬の確認
- ・認知症予防（脳トレなど）
- ・簡単なリハビリ運動等

ケア訪問

5500円/60分

- ・排泄ケア ・体位変換
- ・食事ケア ・褥瘡予防等

外出同行看護

4000円/30分

万が一に備えられる、看護師同行の外出です。
安心・安全を最優先に考えた専門サービスのため、
料金は専門価格となります。
※訪問看護ステーション契約中は併用できません。
※主治医の自費訪問看護指示書が必要です。

<支援・訪問・外出同行 共通オプション>

ペットのお世話 500円

※チラシ内の料金は全て税込価格です。

ペットシitting

入院中やショートステイ中も、ペットの生活環境を変えず、ご自宅で丁寧にお世話します。

基本利用料金 + **交通費** + オプション
30円/km

ネコ（30～40分程度）	2000円
イヌ（30分）	1800円
イヌ（60分）	3000円

※延長30分毎 + 1500円

<オプション>

入院中の用事代行 2000円/30分
入院先への必要物の受け渡しや用事の代行を行い、
あわせてペットの様子もご報告いたします。

「ミテマツ」の あんしん対応

入院中などでご自宅を離れる間も、**ペットのお世話の様子を動画**でお伝えします。

ご不在時の防犯面が気になる場合は、**手元を撮影しながらのお世話**にも対応できます。安心してご相談ください。

暮らしとペットに、
寄り添うサポートを。

利用料金の目安を
こちらでチェック

